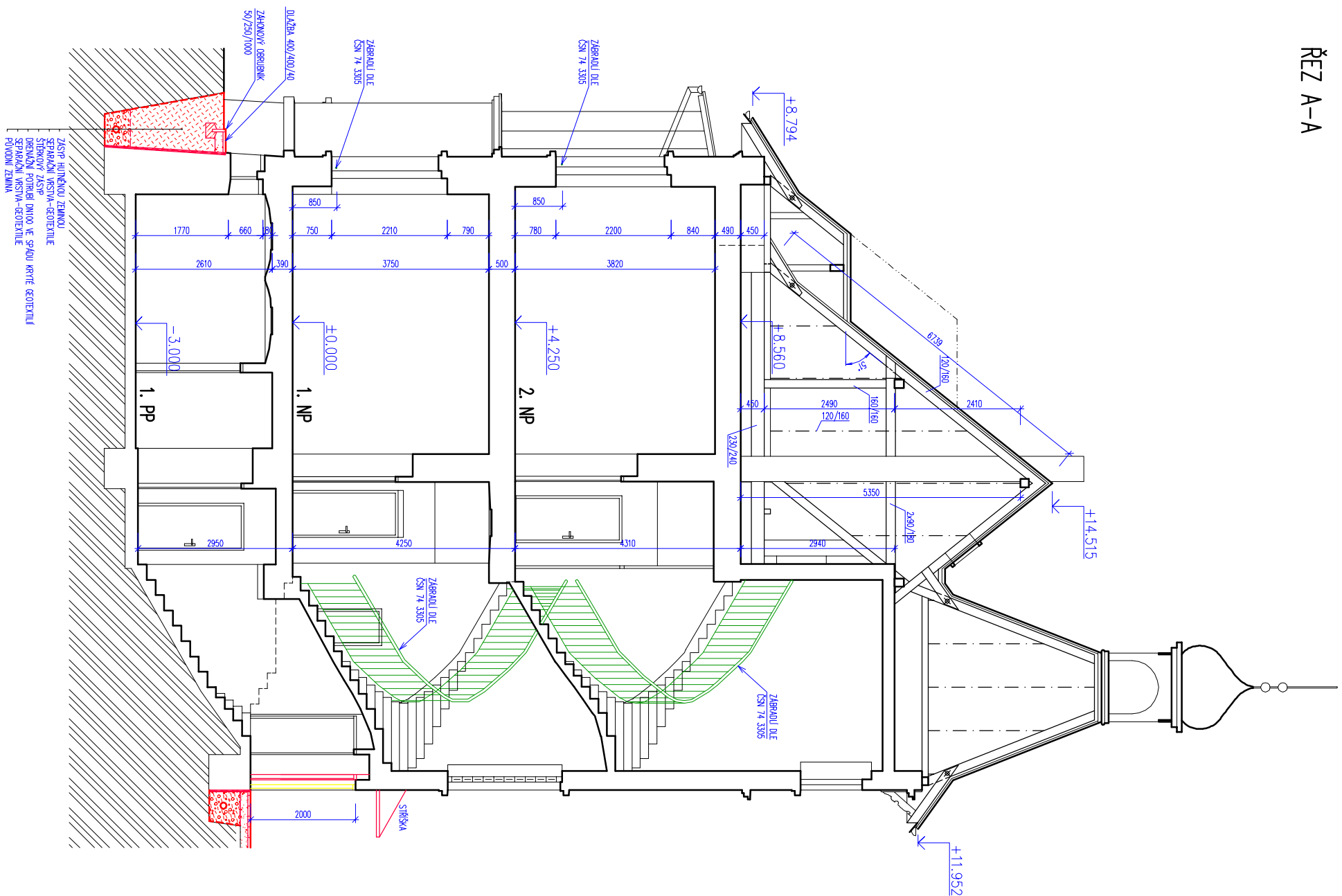
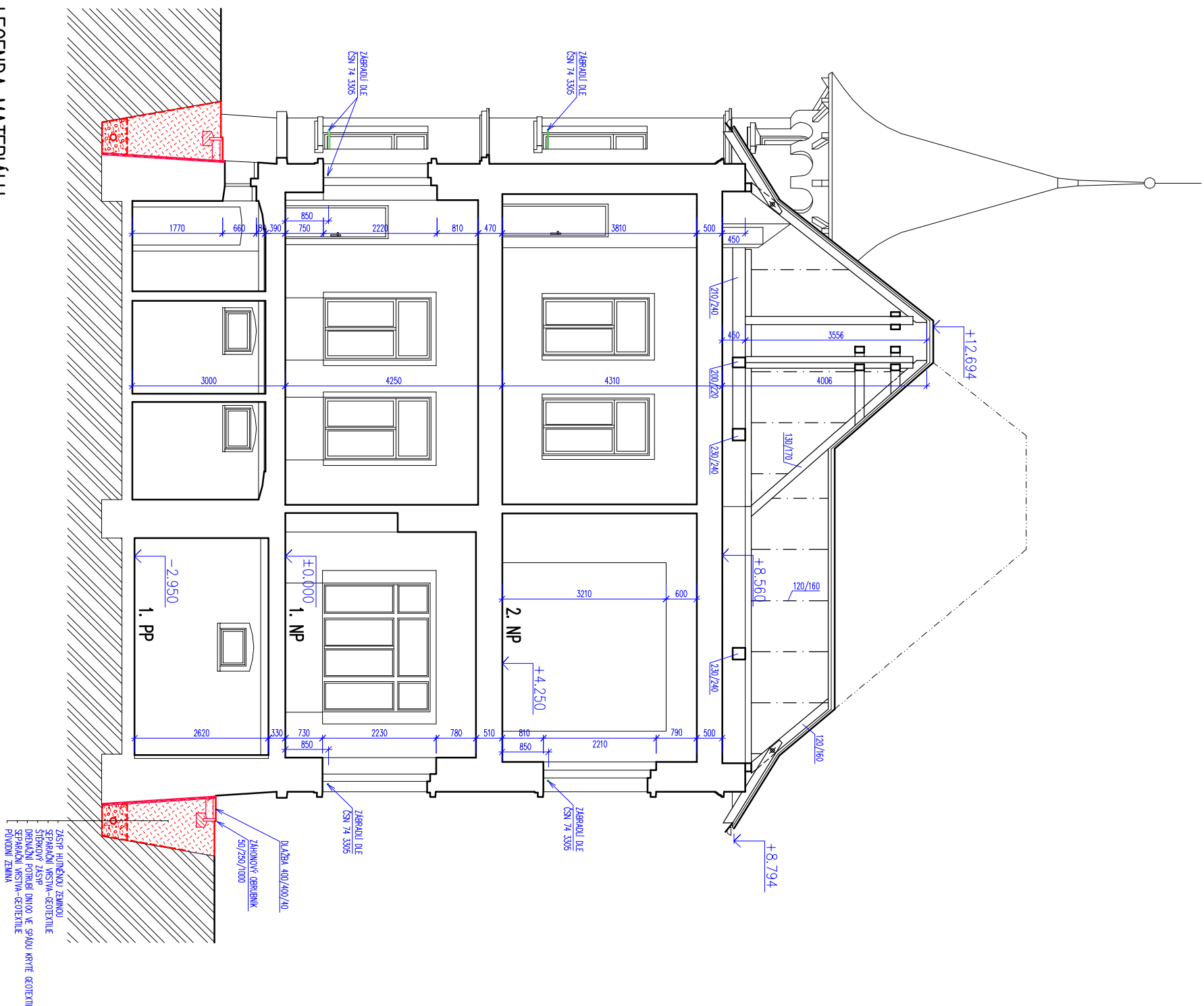


ŘEZ A-A



ŘEZ B-B



LEGENDA MATERIÁLU

ZDĚNÉ KONSTRUKCE, ZDIVO Z PLNÝCH CIHEL, ZDIVO SMÍŠENÉ
ZDIVO Z LOMOVÉHO KAMENE

stavba					
Město Benešov Masarykovo náměstí 100 256 01 Benešov					
projektant					
Ing. Roman Moravec Bukovany 113 257 41 Týnec nad Sázavou					
autorizace					
stavební dokumentace					
dokumentace pro ohlášení stavby/stavební povolení					
část dokumentace					
D.1.1 architektoniko stavební řešení					
výkres					
řezy - navržení stáv					
druh výkresu	mřížka	formát	datum		
D.1.1.10	1:100	3x A4	3/2021		
				část vyrobena	